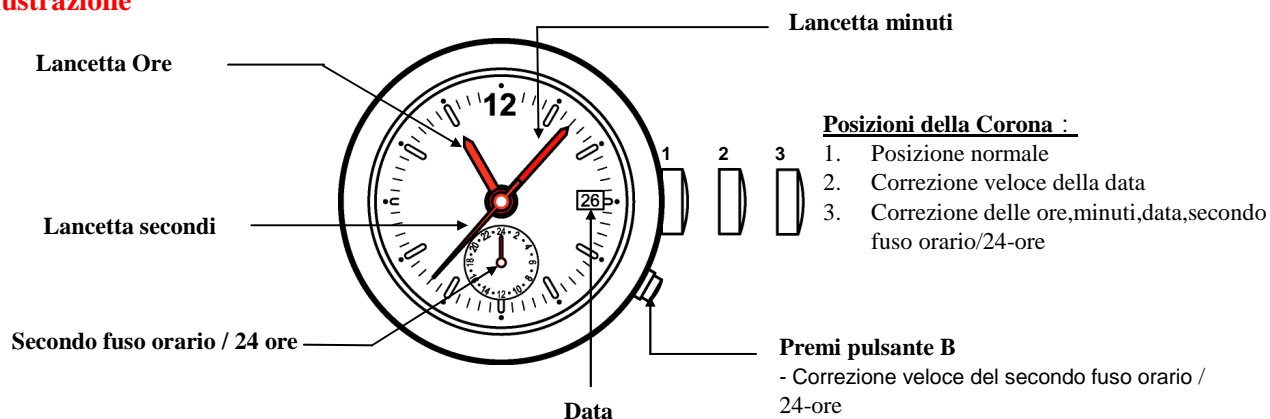


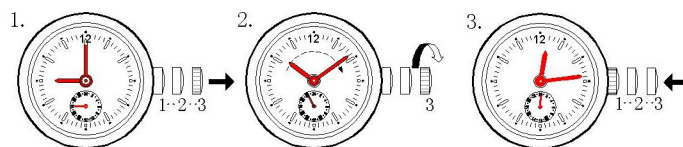
Calibro : 9232 / 1940

Funzioni : Data, Secondo fuso orario / 24-ore

Illustrazione

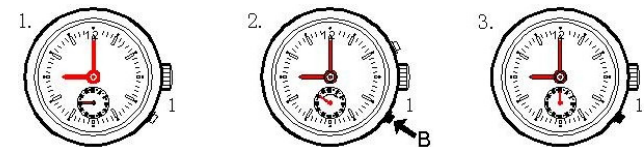


A. Sistema- Ore, Minuti e 24 Ore



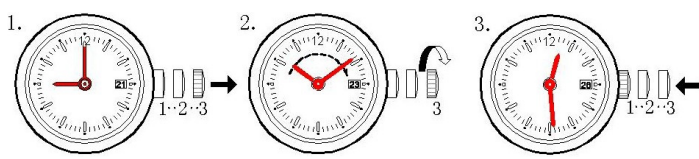
1. Tira la corona in posizione 3.
2. Gira la corona in senso orario e sistemi ore,minuti, la lancetta delle 24-ore al tempo che desideri.
3. Riporta la corona in posizione 1 .

B. Sistema Secondo Fuso Orario

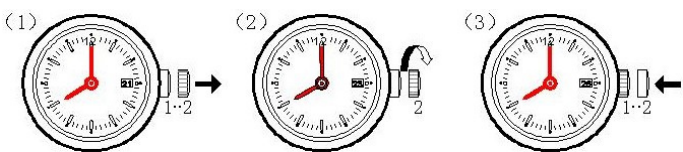


1. Sistema la corona in posizione 1.
2. Premi B passo a passo per far avanzare la lancetta del secondo fuso orario fino ad arrivare all'ora desiderata.
3. Stop dopo essere arrivati all'ora desiderata.

C. Sistema la Data



1. Tira la corona in posizione 3.
2. Gira la corona in senso orario.La data avanzerà di un giorno quando avrà passato 00:00mezzanotte. Continua a girare la corona fino ad arrivare alla data che vuoi.
3. Riporta la corona in posizione 1.



- Correzione veloce della Data :**
1. Tira la corona in posizione 2 .
 2. Gira la corona in senso orario passo a passo fino alla data che vuoi.
 3. Riporta la corona in posizione 1 .

!! Attenzione !! : non sistemarla fra le 21:00 e 00:30 mezzanotte

Batteria : 371 – SR920SW

Calibro : 9232 / 1940

Funzioni : Data, Secondo fuso orario / 24-ore

